

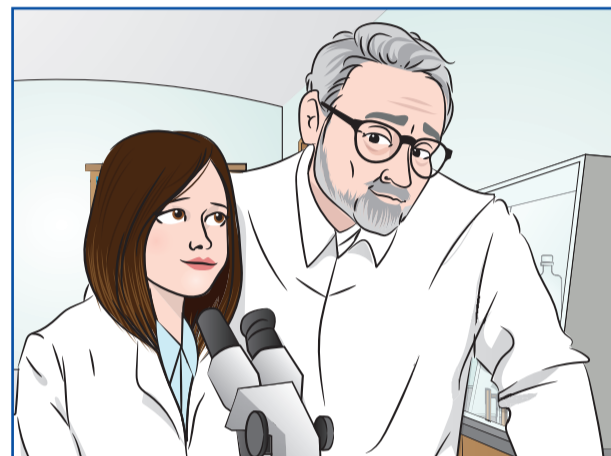
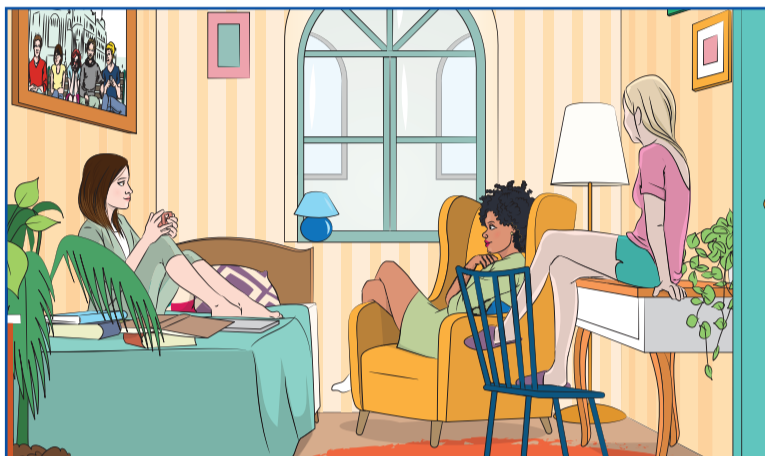
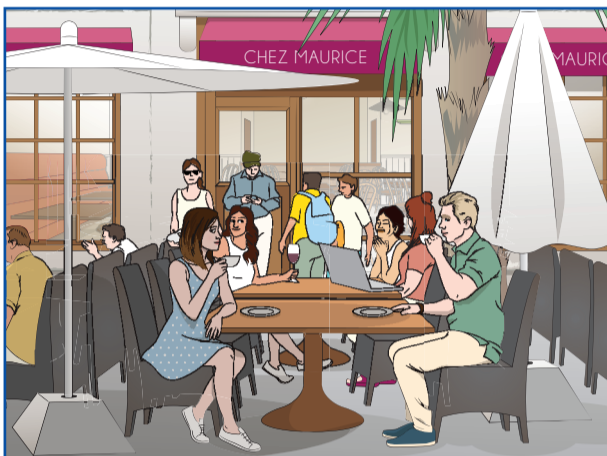


# GRAMMAIRE 2



## Les pronoms possessifs

	SINGULIER		PLURIEL	
	Masculin	Féminin	Masculin	Féminin
mon... / ma... / mes...	le mien	la mienne	les miens	les miennes
ton... / ta... / tes...	le tien	la tienne	les tiens	les tiennes
son... / sa... / ses...	le sien	la sienne	les siens	les siennes
notre... / nos...	le nôtre	la nôtre	les nôtres	
votre... / vos...	le vôtre	la vôtre	les vôtres	
leur... / leurs...	le leur	la leur	les leurs	



## Les pronoms démonstratifs

SINGULIER		PLURIEL		NEUTRE
Masculin	Féminin	Masculin	Féminin	
celui	celle	ceux	celles	ce

+ **-ci** ou **-là**

celui-**ci** / celui-**là**

celle-**ci** / celle-**là**

ce**ci** / ce**la** / **ça**

ceux-**ci** / ceux-**là**

celles-**ci** / celles-**là**

+ un **pronom relatif** ou un **possessif**

celui / celle / ceux / celles **qui...**

celui / celle / ceux / celles **que...**

celui / celle / ceux / celles **dont...**

celui / celle / ceux / celles **de ...**

## Les pronoms relatifs composés

Prépositions		Singulier		Pluriel		
		Masculin	Féminin	Masculin	Féminin	
<b>pour, avec, dans, sans, sur, chez, devant, etc.</b>	+	lequel	laquelle	lesquels	lesquelles	+ <b>qui</b>
<b>à</b>	→	auquel	à laquelle	auxquels	auxquelles	<b>à qui</b>
<b>Prépositions composées avec « de » (à côté, près, en face, au-dessus, etc.)</b>	+	duquel	de laquelle	desquels	desquelles	+ <b>de qui</b>